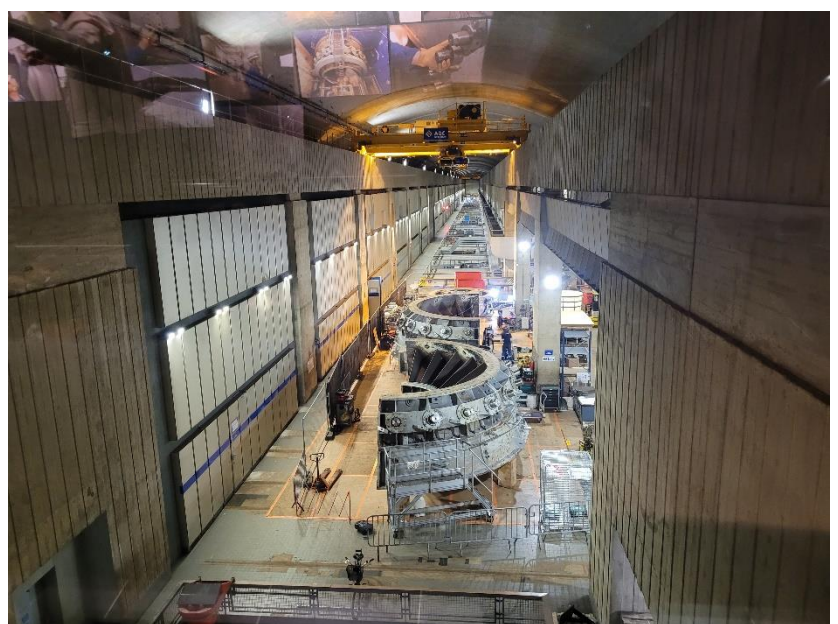


Sortie scolaire pour les CM1 et CM2

Le mardi 28 mai, les élèves de CM1 et CM2 ont pris la direction du nord du département pour visiter dans la matinée l'usine marémotrice de la Rance.

Le fonctionnement de cette usine a fait écho au travail des élèves tout au long de l'année sur les énergies.







L'après-midi, les élèves se sont rendus à l'aquarium de St Malo pour une animation « Mer fragile, chaud devant » qui relate les causes et les conséquences du réchauffement climatique sur la faune et la flore aquatiques. Enfin, ils ont pu visiter librement les différents espaces de l'aquarium.

